

CAMPS DE JOUR



**CAMP DE JOUR
MUNICIPAL
CONFORME**

2026

Les camps de jour sont exclusifs aux résidents de Mont-Saint-Hilaire.



ARRÊTEZ ! Lisez ceci avant de poursuivre !

Votre carte citoyen et celle de votre enfant doivent être valides jusqu'au 31 août 2026 pour vous inscrire. Autrement, vous serez incapable de procéder aux inscriptions.

Au besoin, contactez dès maintenant la réception du centre aquatique au 450-467-CLIC, poste 2257.

INFORMATIONS GÉNÉRALES

SEMAINE 1 À 7

29 juin au 14 août

Offre complète de camps réguliers, d'accompagnement, thématiques et spécialisés.

SEMAINE 8

17 au 21 août

Offre exclusive de camps spécialisés et thématiques.

Heures d'ouverture

7h à 18h

Déroulement d'une journée

- 7h à 9h arrivée graduelle des enfants
- 9h à 15h 30 activités de camps
- 15h 30 à 18h départ graduel des enfants

Notre structure de camp offre une grande flexibilité aux parents en ce qui concerne l'heure d'arrivée et de départ. Nul besoin d'inscrire son enfant au service de garde !

Âge

Les camps de jour sont réservés aux enfants âgés de 6 à 12 ans **au 30 septembre 2026**.

Votre enfant fréquente la maternelle 4 ans et aura 5 ans **au 30 septembre 2026**? Il est également admissible aux camps de jour, exclusivement dans le groupe « les apprentis ». Pour vous inscrire, vous devez dès maintenant **fournir une preuve de fréquentation scolaire** (bulletin, relevé de notes, courriel de la direction, etc.) à l'adresse loisirs@villemsh.ca

Fiche santé

Avant l'inscription, il est obligatoire de compléter la fiche santé qui est disponible sur la plateforme d'inscription en ligne.

Retenez bien le code secret que vous y inscrirez, ce code servira de mesure d'authentification lorsque vous viendrez chercher votre enfant !

POLITIQUES ADMINISTRATIVES

Politique de remboursement

Nous vous invitons fortement à prendre connaissance de cette politique administrative qui traite du remboursement d'une annulation d'activité.

[CONSULTER LA POLITIQUE](#)

Politique de rabais de 3 enfants et +

La Ville offre un rabais aux familles inscrivant 3 enfants et plus aux activités de camps de jour durant une même semaine.

[CONSULTER LA POLITIQUE](#)

Échelonnez vos paiements

Vous avez la possibilité de répartir vos paiements en deux versements, par chèques postdatés.

À la suite de votre inscription, **vous disposez d'un délai de 7 jours** pour déposer vos chèques à la réception de l'hôtel de ville.

Si l'hôtel de ville est fermé, veuillez laisser vos chèques dans la chute à courrier située sur la porte de l'entrée principale.

Les dates de paiement par chèques postdatés sont les suivantes :

14 avril - 1^{er} versement : La moitié des semaines fréquentées ;

1^{er} juin - 2^e versement : La balance restante.

Note importante : Si le nombre total de semaines d'inscription est impair, le 1^{er} versement devra inclure la moitié des semaines fréquentées + une semaine supplémentaire. Exemple : Pour une inscription de 7 semaines, le 1^{er} versement couvrira 4 semaines, tandis que le 2^e versement couvrira les 3 semaines restantes.

Relevé 24

Les frais de camps de jour sont éligibles à un crédit d'impôt relatif aux frais de garde d'un enfant.

Le relevé 24 sera disponible dans votre dossier en ligne au plus tard le 1^{er} mars 2027. Prendre note que seul le **parent payeur**, identifié lors de l'inscription en ligne, recevra le relevé 24. À la suite de la transmission du relevé 24 par la Ville au gouvernement, aucune modification ne peut être apportée à votre dossier.

COMMUNICATIONS AVEC LES PARENTS

Guide du parent

Vers la mi-juin, vous recevrez par courriel le Guide du parent 2026. Pour assurer le bon déroulement des camps de jour, il est **obligatoire** de le lire avant le début des camps de jour. Des informations essentielles s'y trouvent. Ce guide sera également disponible en ligne.

Journal hebdo

Chaque jeudi précédent la semaine de camp, vous recevrez par courriel le journal hebdo. Il est très important de le consulter, puisque des informations essentielles concernant votre enfant s'y trouvent. Ce guide sera également disponible en ligne.

POUR PLUS D'INFORMATIONS

INSCRIPTIONS

En ligne, le mardi 14 avril dès 18 h

Pour obtenir un soutien technique entre 16 h 30 et 20 h le soir de l'inscription, composez le 450-467-CLIC, poste 0.

Liste d'attente

S'inscrire sur la liste d'attente ne constitue pas une inscription en soi. Si une place se libère, vous serez contacté par ordre de priorité d'inscription. Si votre enfant est sur une liste d'attente d'un camp, nous vous conseillons de l'inscrire à un autre camp ayant des places, afin de vous garantir d'une place pour cette semaine. Ceci ne génère aucun frais supplémentaire en cas d'obtention d'une place dans le camp désiré.

N'ayez crainte! Tout enfant se trouvant sur la liste d'attente des **camps réguliers** au terme de la première soirée d'inscription se verra attribué une place. Vous serez contacté rapidement dans un tel cas.

Avant la soirée d'inscription

- Assurez-vous que votre [Carte citoyen](#) et celles de vos enfants sont valides **jusqu'au 31 août** inclusivement;
- Créer votre compte sur la [plateforme d'inscription en ligne](#) et familiarisez-vous avec la plateforme;
- Prenez connaissance de la [Politique de remboursement](#);
- Remplissez [la fiche santé](#) de votre enfant;
- Regardez la programmation avec votre enfant et essayez d'établir une liste de préférence pour chaque semaine.

Lors de l'inscription

- Connectez-vous sur la plateforme quelques minutes avant 18 h. Il est normal à ce stade de voir un message mentionnant que le site est fermé;
- À 18h, rafraichissez la page web. Vous tomberez soit sur le site, soit dans la salle d'attente;
- Une fois dans la salle d'attente, vous verrez un numéro indiquant votre rang. Lorsque ce sera à votre tour, vous serez automatiquement dirigé sur la plateforme d'inscription;
- Soyez patient, la navigation pourrait être plus lente qu'à l'habitude en raison de l'achalandage;
- S'il n'y a plus de place dans le camp désiré par votre enfant, inscrivez-le sur la liste d'attente. Vous serez contacté si une place se libère;
- En cas d'anomalie majeure durant la soirée des inscriptions, nous prioriserons [la page Facebook du Service du loisir et de la culture](#) pour communiquer;
- Vous avez un problème, appelez-nous au 450-467-CLIC poste 0.

Après l'inscription

- Retournez dans votre compte sur la plateforme d'inscription afin de vérifier les inscriptions de votre enfant;
- En cas d'anomalie, contactez-nous par courriel au loisirs@villemsh.ca;
- Prenez le temps de bien lire le **Guide du parent 2026** qui vous sera envoyé par courriel vers la mi-juin;
- Chaque jeudi précédant le camp, vous recevrez le journal hebdo par courriel. Il est également accessible sur notre site web.

TYPES DE CAMPS

Camp les apprentis

Réservé aux enfants ayant fréquenté la maternelle 4 ans et qui auront 5 ans au 30 septembre 2026, ce type de camp est adapté à la réalité des enfants de cet âge. Plaisir, jeu et apprentissage sont au rendez-vous chaque jour ! Au bénéfice des enfants, le rythme de la journée sera plus lent et prévisible, en plus d'avoir un moment réservé au repos en après-midi.

Camp régulier

Le camp régulier propose une grande diversité d'activités intérieures ou extérieures, qu'elles soient artistiques ou sportives, classiques ou imaginaires, loufoques ou éducatives ! Chaque semaine, les enfants auront l'occasion de se rendre au centre aquatique et aux jeux d'eau, en plus de participer à une activité spéciale chaque semaine !

Camps thématiques

Organisés entièrement par le personnel du camp de jour, les camps thématiques te font vivre une semaine axée sur un thème que tu aimes ! En plus de faire des activités en lien avec la thématique, ce camp t'offre une sortie ou une activité spéciale exclusive à ton groupe.

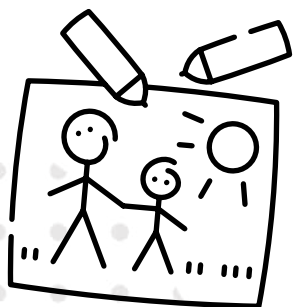
Aucuns frais additionnels pour les sorties et activités spéciales.

Camps spécialisés

Ces camps sont offerts en collaboration avec des fournisseurs externes spécialisés dans un domaine particulier. Ils permettent aux enfants de découvrir ou développer des aptitudes avec des professionnels passionnés ! Certains camps se donnent selon la formule « journée complète » ou « demi-journée ». Dans le cas des demi-journées, nos animateurs prennent le relais pour l'animation !

Camp d'accompagnement

Ce camp permet d'intégrer les enfants ayant des besoins particuliers aux activités régulières du camp de jour. L'accompagnateur assure le bien-être de l'enfant et lui permet d'intégrer les activités à son rythme.



DESCRIPTIONS DES CAMPS THÉMATIQUES

Sports

Tout, tout, tout est relié aux sports ! Tu aimes bouger et dépenser ton énergie ? Le camp sports est idéal pour toi, alors enfle tes espadrilles et viens t'amuser avec nous ! Une sortie ou une activité spéciale sera organisée au courant de la semaine !



Arts

Une semaine remplie de beaux projets d'arts ! Tu aimes les couleurs, le dessin, la peinture, coller et découper ? Viens exprimer ta créativité en créant des oeuvres de toutes sortes. Une sortie ou une activité spéciale sera organisée au courant de la semaine !



Lego

Tu es un amateur de Lego ? Viens construire plein de petites et grandes choses ! Défis et concours en équipe seront au menu ; qui pourra construire la plus haute tour ou le pont le plus long ? Une sortie ou une activité spéciale sera organisée au courant de la semaine !



Biblio

Viens découvrir la bibliothèque et ses trésors à travers une multitude d'activités, de lectures, de jeux et de surprises ! Tu auras la chance de réaliser un projet spécial tout au long de la semaine, en plus de participer à une sortie ou une activité spéciale.



Aquatique

Ce camp est idéal pour les mordus de la baignade! Chaque matin, les moniteurs du centre aquatique te proposeront une foule de jeux de baignade qui te permettront d'améliorer tes compétences de nage. Une sortie ou une activité spéciale sera organisée au courant de la semaine.



Cuisine

Tu souhaites découvrir les secrets de la cuisine tout en t'amusant? Le camp cuisine est fait pour toi! De la préparation de recettes savoureuses à l'apprentissage de l'utilisation d'outils culinaires variés, chaque journée est une aventure gourmande. Une sortie ou une activité spéciale sera organisée au courant de la semaine.



Danse

Rejoins notre camp danse et laisse-toi emporter par le rythme! Ce camp te permettra de t'exprimer à travers la danse et de développer de nouvelles techniques. Tu auras la chance de participer à une chorégraphie dynamique et d'en apprendre davantage sur le processus créatif. Une sortie ou une activité spéciale sera organisée au courant de la semaine.



Multi

Ce camp te permettra de toucher à une thématique différente à chaque jour! Parfait pour les curieux qui aiment expérimenter diverses activités! Une sortie ou une activité spéciale sera également organisée au courant de la semaine, en plus de quelques visites au centre aquatique



DESCRIPTIONS DES CAMPS SPÉCIALISÉS

Soccer

Accompagné par des instructeurs certifiés, tu auras la chance de développer différentes tactiques et techniques de jeu. Exercices, entraînements et matchs simulés seront de la partie!

À noter que les enfants se rendront à pied au terrain de soccer du parc du Refus-Global matin et soir, accompagnés par les animateurs.



Ballet*

Viens apprendre la base du ballet classique: pliés, battements, développés, chassés, grands jetés! Des mouvements qui prendront forme au fil de la semaine. Quoi de mieux que d'apprendre tout en développant le plaisir de bouger et de danser!



Tennis*

Sous forme de cours de groupe donné par un professionnel du club certifié par Tennis Canada, Smash t'apprendra les techniques de base pour développer tes habiletés.



Agri-curieux*

Viens explorer le monde fascinant de l'agriculture durable! Chaque jour tu découvriras un nouveau thème; légumes, insectes, animaux, arbres et alimentation locale. Ce camp permet aux enfants de mieux comprendre et respecter la nature qui les entoure. Une visite d'un verger est également prévue.

AGRO-PASSION



Cinéma*

Tu rêves de jouer dans un film ou court-métrage, ou encore de monter sur les planches? Faire du doublage ou tourner une publicité? Viens apprendre à créer et incarner des personnages, maîtriser tes expressions et explorer l'art du jeu, de la mise en scène et du tournage aux côtés d'un professionnel passionné du Studio Catharsis!



* L'astérisque signifie que la spécialité s'offre sur une demi-journée.

Pavillon Jordi-Bonet : 99 rue du Centre-Civique

École au Fil-de-l'Eau, pavillon Desrochers : 259 rue Provencher

École au Fil-de-l'Eau, pavillon Hertel : 120 rue Ste-Anne

PROGRAMMATION DES CAMPS DE JOUR

	TYPE DE CAMP	THÉMATIQUE	ÂGE au 30 septembre 2026	PLACES	LIEU	COÛT
SEMAINE 1 29 JUIN AU 3 JUILLET	Camp régulier	Les apprentis	5 ans	8	Pavillon Desrochers	146 \$
	Camp régulier	Régulier	6 ans	24	Pavillon Desrochers	146 \$
	Camp régulier	Régulier	7-12 ans	96	Pavillon Hertel	146 \$
	Camp thématique	Aquatique	6-12 ans	24	Pavillon Jordi-Bonet	220 \$
	Camp spécialisé	Soccer	6-12 ans	24	Pavillon Jordi-Bonet	241 \$
	Camp thématique	Arts	6-8 ans	24	Pavillon Jordi-Bonet	220 \$
	Camp thématique	Cuisine	6-12 ans	24	Pavillon Jordi-Bonet	220 \$
SEMAINE 2 6 AU 10 JUILLET	Camp régulier	Les apprentis	5 ans	8	Pavillon Desrochers	146 \$
	Camp régulier	Régulier	6 ans	24	Pavillon Desrochers	146 \$
	Camp régulier	Régulier	7-12 ans	96	Pavillon Hertel	146 \$
	Camp thématique	Aquatique	6-8 ans	24	Pavillon Jordi-Bonet	220 \$
	Camp thématique	Biblio	8-12 ans	12	Pavillon Jordi-Bonet	220 \$
	Camp spécialisé	Cinéma	8-12 ans	12	Pavillon Jordi-Bonet	256 \$
	Camp spécialisé	Soccer	6-12 ans	24	Pavillon Jordi-Bonet	241 \$
	Camp spécialisé	Tennis	6-7 ans	12	Pavillon Jordi-Bonet	249 \$
	Camp spécialisé	Tennis	8-12 ans	12	Pavillon Jordi-Bonet	249 \$
SEMAINE 3 13 AU 17 JUILLET	Camp régulier	Les apprentis	5 ans	8	Pavillon Desrochers	146 \$
	Camp régulier	Régulier	6 ans	24	Pavillon Desrochers	146 \$
	Camp régulier	Régulier	7-12 ans	96	Pavillon Hertel	146 \$
	Camp thématique	Aquatique	6-12 ans	24	Pavillon Jordi-Bonet	220 \$
	Camp spécialisé	Ballet	6-7 ans	12	Pavillon Jordi-Bonet	220 \$
	Camp spécialisé	Ballet	8-12 ans	12	Pavillon Jordi-Bonet	220 \$
	Camp spécialisé	Soccer	6-12 ans	24	Pavillon Jordi-Bonet	241 \$
	Camp spécialisé	Agri-curieux	6-12 ans	24	Pavillon Jordi-Bonet	253 \$

SEMAINES 4 À 8 ▾

PROGRAMMATION DES CAMPS DE JOUR

	TYPE DE CAMP	THÉMATIQUE	ÂGE au 30 septembre 2026	PLACES	LIEU	COÛT
SEMAINE 4 20 AU 24 JUILLET	Camp régulier	Les apprentis	5 ans	8	Pavillon Desrochers	146 \$
	Camp régulier	Régulier	6 ans	24	Pavillon Desrochers	146 \$
	Camp régulier	Régulier	7-12 ans	72	Pavillon Hertel	146 \$
	Camp thématique	Aquatique	6-12 ans	24	Pavillon Jordi-Bonet	220 \$
	Camp thématique	Lego	8-12 ans	24	Pavillon Jordi-Bonet	220 \$
	Camp thématique	Arts	6-12 ans	24	Pavillon Jordi-Bonet	220 \$
SEMAINE 5 27 AU 31 JUILLET	Camp régulier	Les apprentis	5 ans	8	Pavillon Desrochers	146 \$
	Camp régulier	Régulier	6 ans	24	Pavillon Desrochers	146 \$
	Camp régulier	Régulier	7-12 ans	72	Pavillon Hertel	146 \$
	Camp thématique	Aquatique	6-12 ans	24	Pavillon Jordi-Bonet	220 \$
	Camp thématique	Lego	6-8 ans	24	Pavillon Jordi-Bonet	220 \$
	Camp thématique	Sports	8-12 ans	24	Pavillon Jordi-Bonet	220 \$
SEMAINE 6 3 AU 7 AOÛT	Camp régulier	Les apprentis	5 ans	8	Pavillon Desrochers	146 \$
	Camp régulier	Régulier	6 ans	24	Pavillon Desrochers	146 \$
	Camp régulier	Régulier	7-12 ans	96	Pavillon Hertel	146 \$
	Camp thématique	Aquatique	6-12 ans	24	Pavillon Jordi-Bonet	220 \$
	Camp spécialisé	Cinéma	8-12 ans	12	Pavillon Jordi-Bonet	256 \$
	Camp spécialisé	Soccer	6-12 ans	24	Pavillon Jordi-Bonet	241 \$
	Camp thématique	Cuisine	8-12 ans	12	Pavillon Jordi-Bonet	220 \$
SEMAINE 7 10 AU 14 AOÛT	Camp régulier	Les apprentis	5 ans	8	Pavillon Desrochers	146 \$
	Camp régulier	Régulier	6 ans	24	Pavillon Desrochers	146 \$
	Camp régulier	Régulier	7-12 ans	96	Pavillon Hertel	146 \$
	Camp thématique	Aquatique	6-12 ans	24	Pavillon Jordi-Bonet	220 \$
	Camp spécialisé	Soccer	6-12 ans	24	Pavillon Jordi-Bonet	241 \$
	Camp thématique	Danse	6-8 ans	24	Pavillon Jordi-Bonet	220 \$
	Camp spécialisé	Cinéma	6-8 ans	12	Pavillon Jordi-Bonet	256 \$
	Camp thématique	Aquatique	8-12 ans	24	Pavillon Jordi-Bonet	220 \$
SEMAINE 8 17 AU 21 AOÛT	Camp spécialisé	Soccer	6-12 ans	24	Pavillon Jordi-Bonet	241 \$
	Camp spécialisé	Agri-curieux	6-12 ans	24	Pavillon Jordi-Bonet	253 \$
	Camp thématique	Multi	6-8 ans	24	Pavillon Jordi-Bonet	220 \$