

IDENTIFICATION

Hauteur : cette plante forme un tapis de végétation de 0 à 40 cm de haut. Les tiges qui portent des fleurs peuvent monter jusqu'à 90 cm

Croissance : elle forme un réseau impressionnant de rhizomes, principalement dans les 5 premiers cm du sol.

Feuille : dentelée et composée de trois folioles principaux subdivisés en au moins trois autres folioles. La forme sauvage est de couleur verte, tandis que la feuille de la variété panachée a du vert pâle sur ses marges

Fleur : petite fleur blanche de 5 pétales, disposée en ombelle (juin à août)



Égopode podagraire

(*Aegopodium podagraria*)

D'où vient-elle? Cette plante provient de l'Eurasie. Elle est très prisée pour les jardins, où elle est utilisée comme couvre-sol. Elle est encore vendue dans les pépinières.

© Centre de la Nature du mont Saint-Hilaire

COMMENT PEUT-ON AIDER À LUTTER ?

● Confinez la zone à traiter

Installez une barrière physique, autour de la zone où se trouve la plante. Enfoncez bien la barrière, au moins 20 cm dans le sol, pour éviter que les rhizomes ne la contournent.



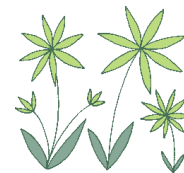
● Arrachez les plants manuellement

Retirez le plus de racines possible. Vous devez effectuer cette étape plusieurs fois, car les fragments de rhizomes restants donneront naissance à de nouveaux plants.

● Recouvrez et revégétalisez

Posez une toile noire opaque sur la zone traitée, afin d'épuiser les réserves des racines non extraites, durant 1 ou 2 ans. Lorsque vous êtes prêts à revégétaliser, remplacez les plants par des espèces compétitrices indigènes, comme :

- Menthe du Canada
- Asaret du Canada (espèce à statut)



● Disposez correctement des déchets

Mettez les débris dans un sac étanche et jetez-les à la POUBELLE, et non au compost domestique.



● Suivez la situation de près!

Cette espèce est coriace! Retournez voir plusieurs fois durant l'été et les années suivantes et répétez l'arrachage si nécessaire.



Pour plus d'informations ou pour consulter la carte de répartition de l'espèce, rendez-vous sur l'application en ligne : <https://centnature.qc.ca/portfolio/plantes-exotiques-envahissantes/>

Pour une consultation avec un professionnel en protection des milieux naturels ou pour plus d'informations, contactez-nous!

Courriel : info@centnature.qc.ca Téléphone : (450) 467-1755