



LIBÉREZ  
LES  
MAUX

TALI  
LEVESQUE



LIBÉREZ  
LES  
MAUX

## DESCRIPTION

*Libérez les maux* est une sculpture éphémère réalisée à partir d'un torchis ayant pour support un arbre mort. Le torchis sera appliqué sur une armature tressée à partir de tiges de saule tout en laissant une cavité à l'assemblage afin de remplir cette espace de graine de tournesols. L'ensemble fait office de mangeoire.

## TECHNIQUE

Sculpture en rond de bosse recouverte d'un torchis sur armature en tiges de saule tressée.

## MATÉRIAUX

- Torchis | 60 % argile, 30 % paille, 5 % sable, 5 % ciment
  - Tiges de saule
- Arbre mort sélectionné dans la forêt des érables
  - Écorce

## DIMENSIONS APPROXIMATIVES

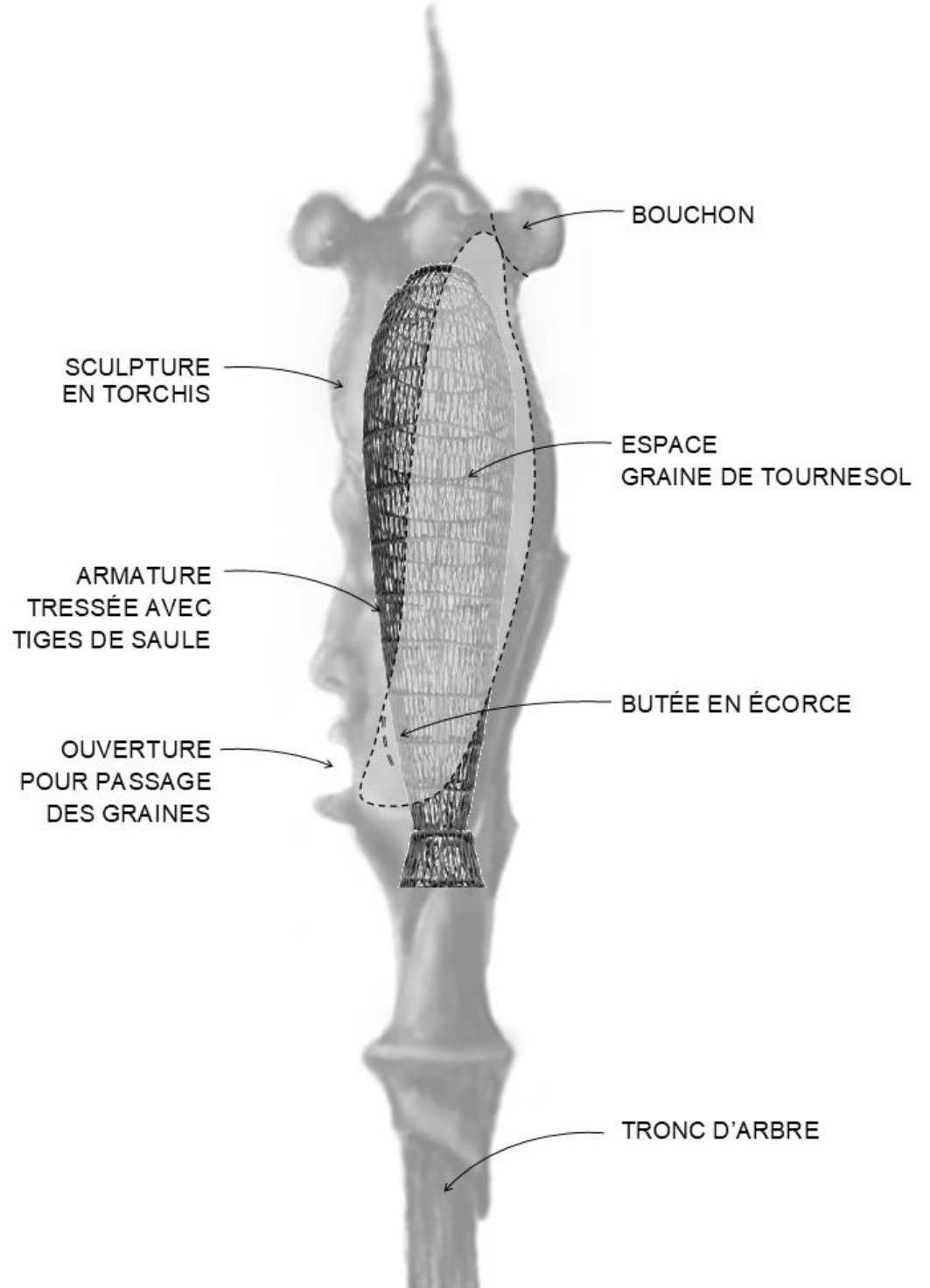
240 H x 90 L x 90 P cm

## BESOINS

- Argile (quantité à déterminer ultérieurement)
  - Botte de paille (2)
- Environ 15 tiges de 200 L x 2 cm de diamètre
- Environ 20 tiges de 200 L x 1 cm de diamètre



LIBÉREZ  
LES  
MAUX



COUPE DESSIN SCHÉMATIQUE