

IDENTIFICATION

Hauteur : 50 – 150 cm

Croissance : bisannuelle
(cycle de croissance sur deux ans)

La 1^{re} année, les feuilles sont basses et ressemblent à une jeune fougère

La 2^e année, une longue tige cannelée, couverte de petits poils, pousse et développe des feuilles alternes

Feuille : lustrée, divisée et composée de 3 folioles principales, pubescente

Fleur : petite fleur blanche de cinq pétales inégaux, disposée en ombrelle, au sommet de la tige (mai à juillet)

Fruit : très petit fruit cylindrique et lisse, disposé en paires

Anthrisque des bois ou persil sauvage (*Anthriscus sylvestris*)

D'où vient-elle? Cette plante provient de l'Eurasie et de l'Afrique du Nord. Au Québec, c'est une des premières plantes à montrer ses fleurs au printemps!

© Centre de la Nature du mont Saint-Hilaire



Attention!
Elle ressemble à plusieurs espèces d'ici, comme la valériane officinale et la carotte sauvage!

COMMENT PEUT-ON AIDER À LUTTER ?

● Arrachez les plants manuellement

Avant que la plante ait produit des fruits, arrachez-la en prenant soin d'extraire les racines. Si cela est impossible, tondez ou coupez avant que la plante soit en fleurs.



L'arrachage se fera mieux juste après la pluie, lorsque la terre est encore humide. La tonte et la coupe devront être réalisées à plusieurs reprises.

● Disposez correctement des déchets

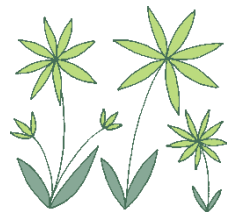
Jetez les résidus au compost municipal. Ne pas les jeter dans un compost résidentiel.



● Favoriser les espèces compétitrices d'ici

Exemples d'espèces indigènes :

- Angélique pourpre
- Verveine bleue
- Lis du Canada



● Suivez la situation de près!

Les PEE ont tendance à repousser, si le réseau racinaire n'est pas complètement arraché. Retournez voir quelques fois durant l'été, pendant plusieurs années, et répétez l'arrachage si nécessaire.



Pour plus d'informations ou pour consulter la carte de répartition de l'espèce, rendez-vous sur l'application en ligne : <https://centnature.qc.ca/portfolio/plantes-exotiques-envahissantes/>

Pour une consultation avec un professionnel en protection des milieux naturels ou pour plus d'informations, contactez-nous!

Courriel : info@centnature.qc.ca Téléphone : (450) 467-1755