



Avis aux résidents

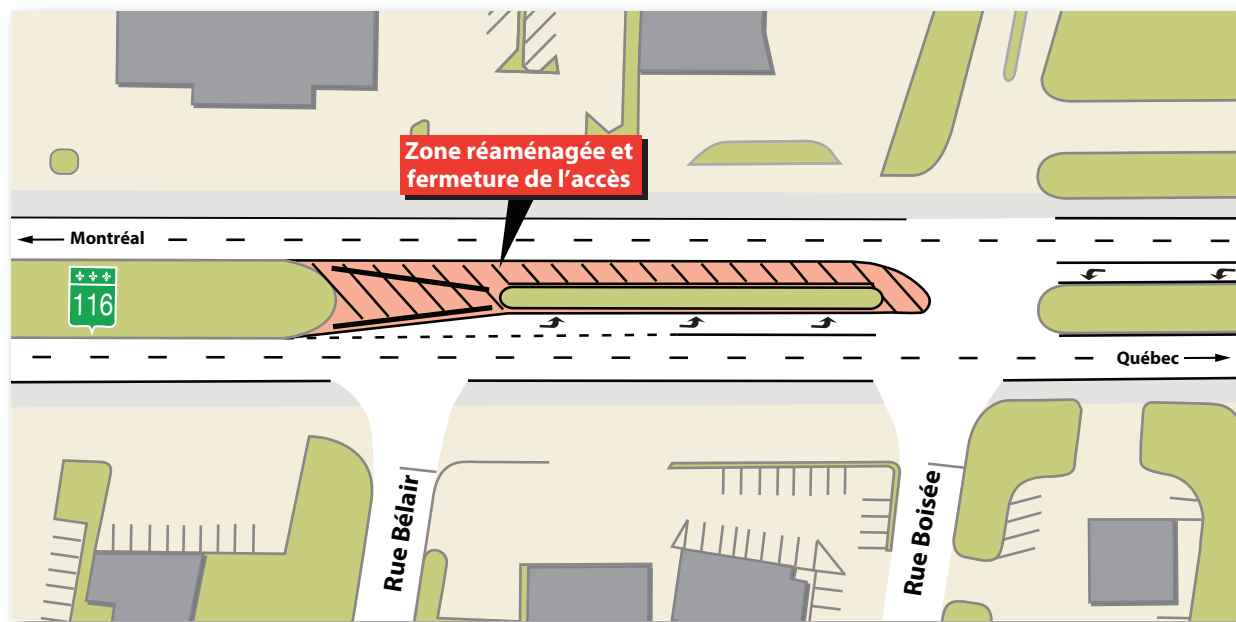
Route 116 à Mont-Saint-Hilaire

Réaménagement du terre-plein central entre les rues Bélair et Boisée

Le ministère des Transports, de la Mobilité durable et de l'Électrification des transports vous informe qu'il procédera au prolongement du terre-plein central de la route 116 à la hauteur de la rue Bélair à Mont-Saint-Hilaire.

Ces modifications, convenues avec la Ville de Mont-Saint-Hilaire, sont requis afin d'améliorer la sécurité des usagers de la route.

Les travaux seront réalisés dès le 2 mai 2017



Nouvel itinéraire

Les usagers provenant de la rue Bélair et souhaitant se diriger vers la route 116 Ouest devront emprunter la route 116 Est et faire demi-tour à la rue Boisée pour circuler sur la route 116 Ouest. Quant aux usagers situés du côté nord de la route 116 et souhaitant se diriger vers l'est, ils devront d'abord emprunter la route 116 Ouest, faire demi-tour à la rue Belval pour ensuite se diriger vers l'est.

En cas de contraintes opérationnelles ou de conditions météorologiques défavorables, ces travaux pourraient être reportés.

Pour toutes questions concernant ce nouvel aménagement, vous êtes invités à écrire au Ministère à l'adresse commentaires.metropole@transport.gouv.qc.ca ou à appeler au 514 873-7781, poste 32222.